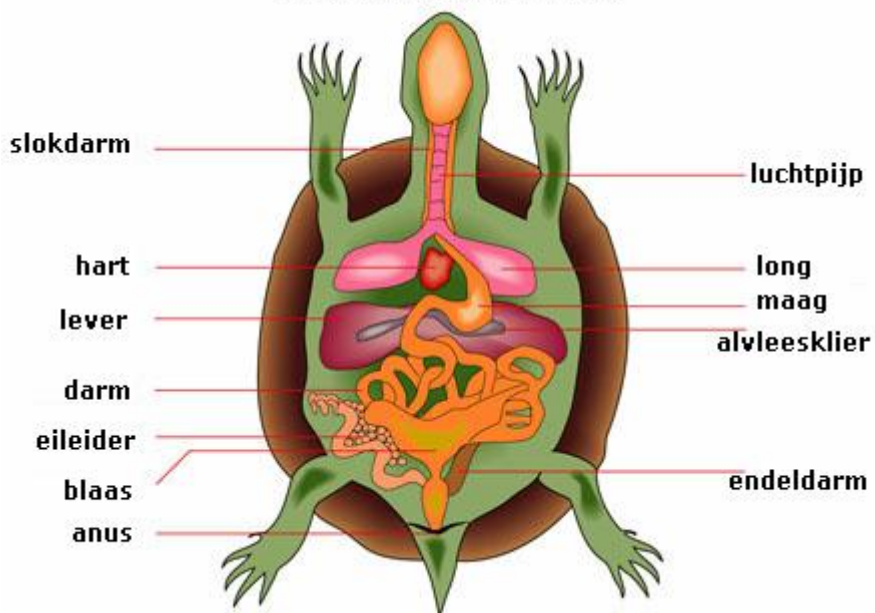




Schildpadden behoren tot de [reptielen](#), deze orde kenmerkt zich door een stevig bolvormig schild. Zowel de buik als rugzijde bevat een benig schild dat meestal ook nog eens voorzien is van een tweede pantser, het hoornschild genaamd. De schilden zijn met elkaar verbonden door een brug van bot.

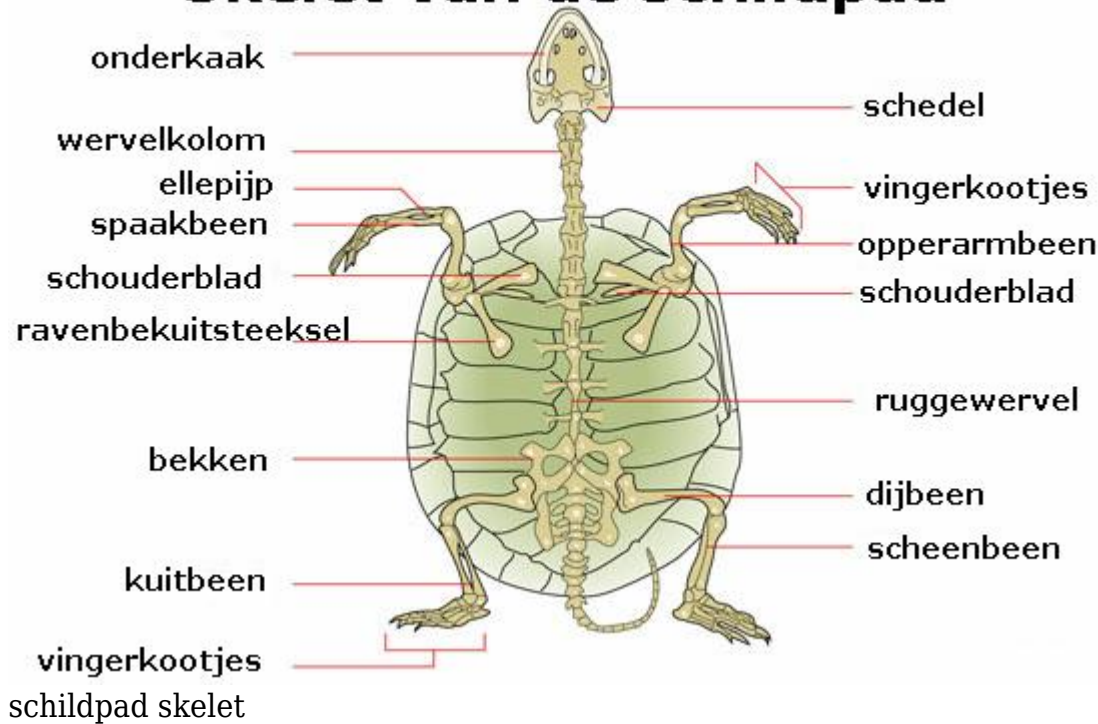
Anatomie



schildpad anatomie



Skelet van de schildpad



Voortplanting

Schildpadden leggen eens per jaar eieren.

Taxonomie van de schildpaden (Testudines)

- Testudines
 - Cryptodira (Halsbergers)
 - Chelonioida
 - [Zeeschildpadden \(Cheloniidae\)](#)
 - [Lederschildpadden \(Dermochelyidae\)](#)
 - Chelydroidea
 - [Bijtschildpadden \(Chelydridae\)](#)
 - Kinosternoidea
 - [Tabascoschildpadden \(Dermatemydidae\)](#)
 - [Modder- of muskusschildpadden \(Kinosternidae\)](#)
 - Testudinoidea
 - [Moerasschildpadden \(Emydidae\)](#)
 - [Geoemydidae](#)



- [Grootkopschildpadden \(Platysternidae\)](#)
- [Landschildpadden \(Testudinidae\)](#)
- Trionychoidea
 - [Nieuw-Guinese tweeklauwschildpadden \(Carettochelyidae\)](#)
 - [Weekschildpadden \(Trionychidae\)](#)
- Pleurodira (Halswenders)
 - [Slangenhalsschildpadden \(Chelidae\)](#)
 - [Scheenplaatschildpadden \(Pelomedusidae\)](#)
 - [Podocnemididae](#)

Citeer dit artikel als: Brouwers, C.I.J. (2010) Schildpadden (Testudines). *GEolution*.
<https://www.geolution.nl/dieren/schildpadden.htm>