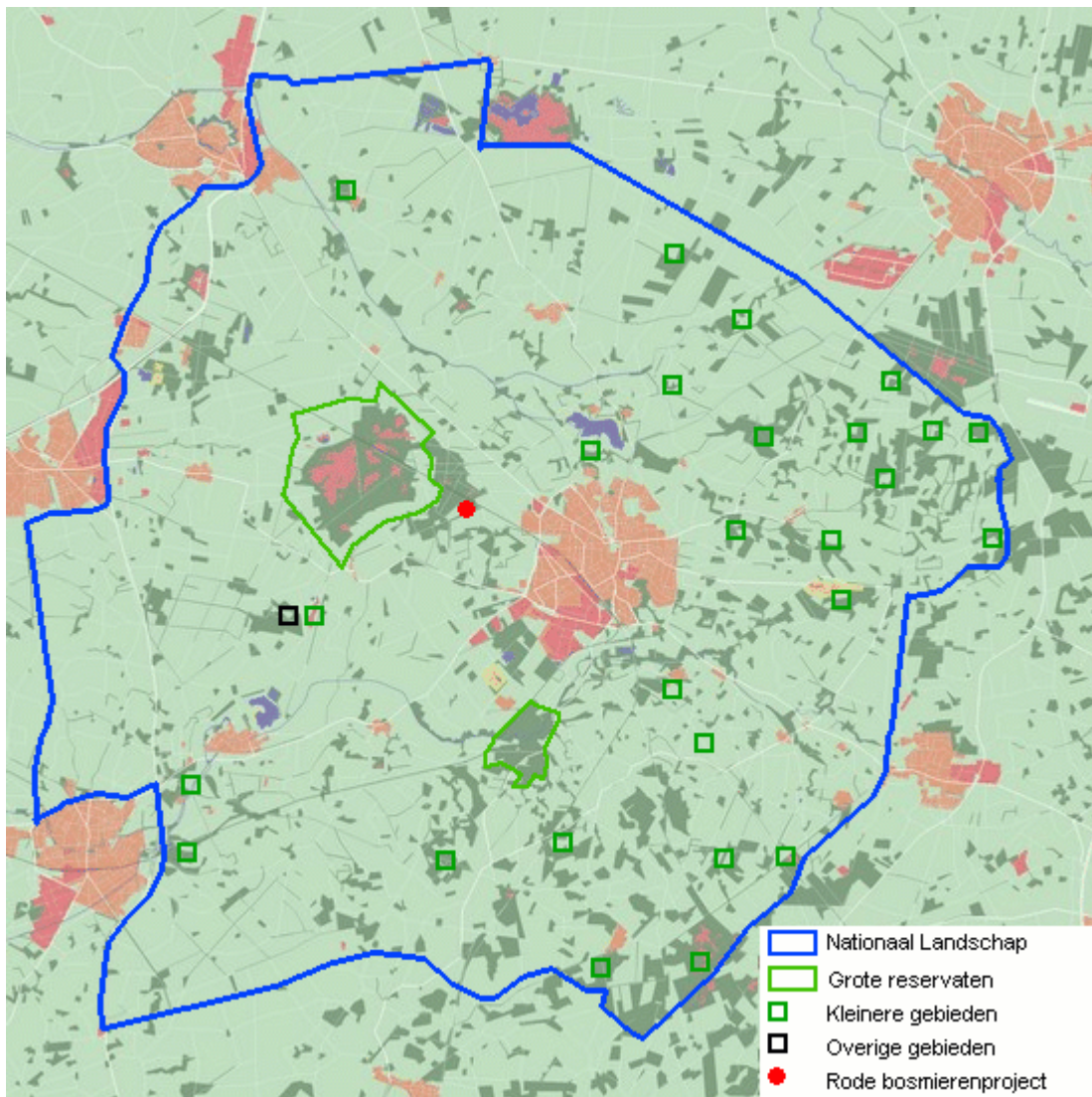


Hieronder zie je een kaart van Nationaal Landschap Winterswijk. Dit is het blauw omliggende gebied. Het is het meest oostelijk gelegen gedeelte van de Achterhoek. Het is een zogenaamd essen en kampen landschap. Veel openbare wegen lopen over de erven van de oude boerderijen. Veel binnenwegen zijn niet verhard. Veel economische ontwikkelingen zijn er niet, waardoor de natuur alle rust krijgt. Een grote kaart van het park kun je gratis downloaden bij GEOMaps. Een van de bekendste natuurgebieden is het [Korenburgerveen](#). Hier vlak bij, langs de [Dollemanweg](#), bevindt zich de rode bosmierenkolonie die inspireerde tot het in kaart brengen van meer dan [1500 nesten](#) in binnen en buitenland.

Zie ook: [De beken van Winterswijk](#)





- [Mentink](#)
- [Korenburgerveen](#)
- [Aarnink](#)
- [De Haar](#)
- [Wooldse Veen](#)
- [Meerdink](#)
- [Lammers](#)
- [Hellekamp](#)
- [Veenhuis](#)
- [Borkense Baan](#)
- [Kotten](#)
- [Borkense Baan](#)
- [Bekendelle](#)
- ['t Walfort](#)
- [Willinks Weust](#)
- [Loohuis](#)
- [Kloosterbos](#)
- [Vragender Veen](#)
- [Grote Goor](#)
- [Stortelersbeek](#)
- [Buskersbos](#)
- [Gossink](#)
- [Willinkbeek](#)
- [Reirinkbos](#)
- [Bonnink](#)
- [Boeijink Huppel](#)
- [Hesselink](#)
- [Boeijink Ratum](#)
- [Kossink](#)
- [Vennevertloo](#)
- [Masterveld](#)
- [Muggenhoek](#)
- [Beerninkhoek](#)
- [Armenbos](#)
- [Beurzerbeek](#)
- [Dottinkrade](#)
- [Steenkamp](#)

[../atlas/Winterswijk.htm](#)

- [Inventarisatie Rode Bosmieren op ant-maps.com](#)

Externe links

- [Ga naar de website van Nationaal Landschap](#)
- [Waarnemingen.nl](#)
- [Vogelbescherming.nl](#)
- [Externe informatieve website](#)

Citeer dit artikel als: Brouwers, C.I.J. (2010) Nationaal Landschap Winterswijk. *GEolution*.
https://www.geolution.nl/natuur/natuurgebied_winterswijk.htm